

# 森のエコクッキングと どんぐり育て

参加者  
募集

2019  
**12/8**  
Sun

9:00~15:20

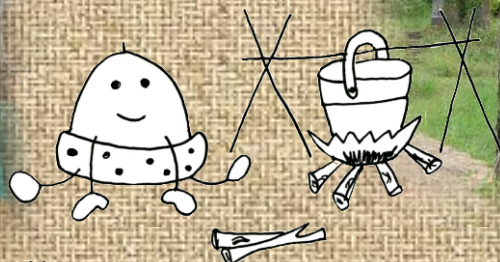
森の学舎にあつまれ～！

竹を使って、食器、ご飯炊き・豆腐などを  
参加者皆さんで作ります！

どんぐりの苗は、自宅で育て2年後に森へ帰します。



どんぐりの  
苗床作り  
2018年12月



morinomanabiya

**集合時間**

8時45分 ※雨天決行

**開催地**

森の学舎 もりのまなびや 旧西門川小学校松瀬分校 住所：門川町大字川内字イカダ場 3412 番地 1

**募集人数**

子どもとその保護者 25 名先着順（未就学児・小学校1年生～6年生・中学生・高校生・一般）

**参加費**

一人800円（未就学児：400円）保険代・食材等

自然体験活動指導者：井澤光一・横山謙一・横山純子

**服装**

帽子・長袖・長ズボン（防寒対策をお願いします）・運動靴

**各自持参するもの**

水筒・マイカップ・エプロン・タオル・雨具、長靴（雨天時）

■主催・問合せ

The kodomonomori Environmental preservation Non Profit Organezation

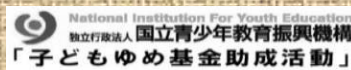
特定非営利活動法人子どもの森 TEL：0982-95-7800 森の学舎：080-2696-5180

〒889-0604 宮崎県東臼杵郡門川町大字川内字イカダ場 3412 番地 1

ホームページ <http://www.kodomonomori.info> E-mail [office09@kodomonomori.info](mailto:office09@kodomonomori.info)

facebook <https://facebook.com/npo.kodomonomori>

後援：宮崎県・宮崎県教育委員会



裏面もご覧ください



申込み／問合せ先

## 子どもの森 事務局

電話：0982-95-7800

森の学舎：080-2696-5180

e-mail：office09@kodomonomori.info

ホームページ <http://www.kodomonomori.info>

■参加申込みは、ホームページ・電話の何れかをお願いいたします。

■電話での申込の場合は、下記4つの参加申込項目におこなってください。

### 参加申込項目

- ① 氏 名
- ② 年 齢 (学年)
- ③ 住 所
- ④ 電 話

### 《 ぷろぐらむ 》

- |            |           |
|------------|-----------|
| 8 時 45 分   | 森の学舎に集合   |
| 9 時～       | オリエンテーション |
| 9 時 30 分～  | 竹の食器作り    |
| 11 時～      | 皆でエコクッキング |
| 12 時 30 分～ | 昼食        |
| 13 時 30 分～ | ドングリ苗床作り  |
| 15 時 20 分  | 解散        |



【個人情報の取り扱いについて】 この参加申込を通して収集した個人情報につきましては、適正に管理し目的外には使用いたしません。

